

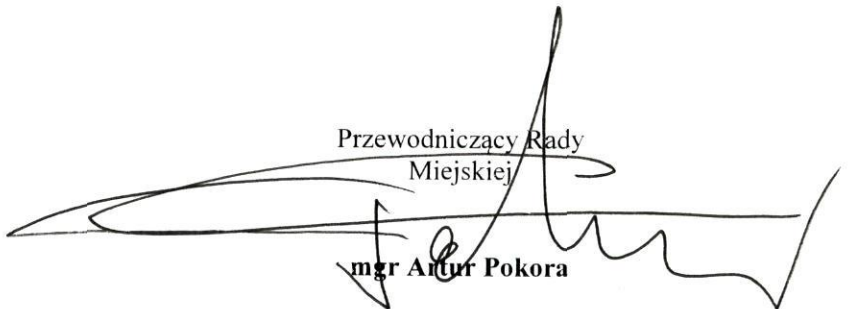
**UCHWAŁA NR LXI/535/18
RADY MIEJSKIEJ W BYSTRZYCY KŁODZKIEJ**

z dnia 28 września 2018 r.

w sprawie zmiany uchwały o przystąpieniu do sporządzenia zmiany studium uwarunkowań i kierunków zagospodarowania przestrzennego miasta i gminy Bystrzyca Kłodzka

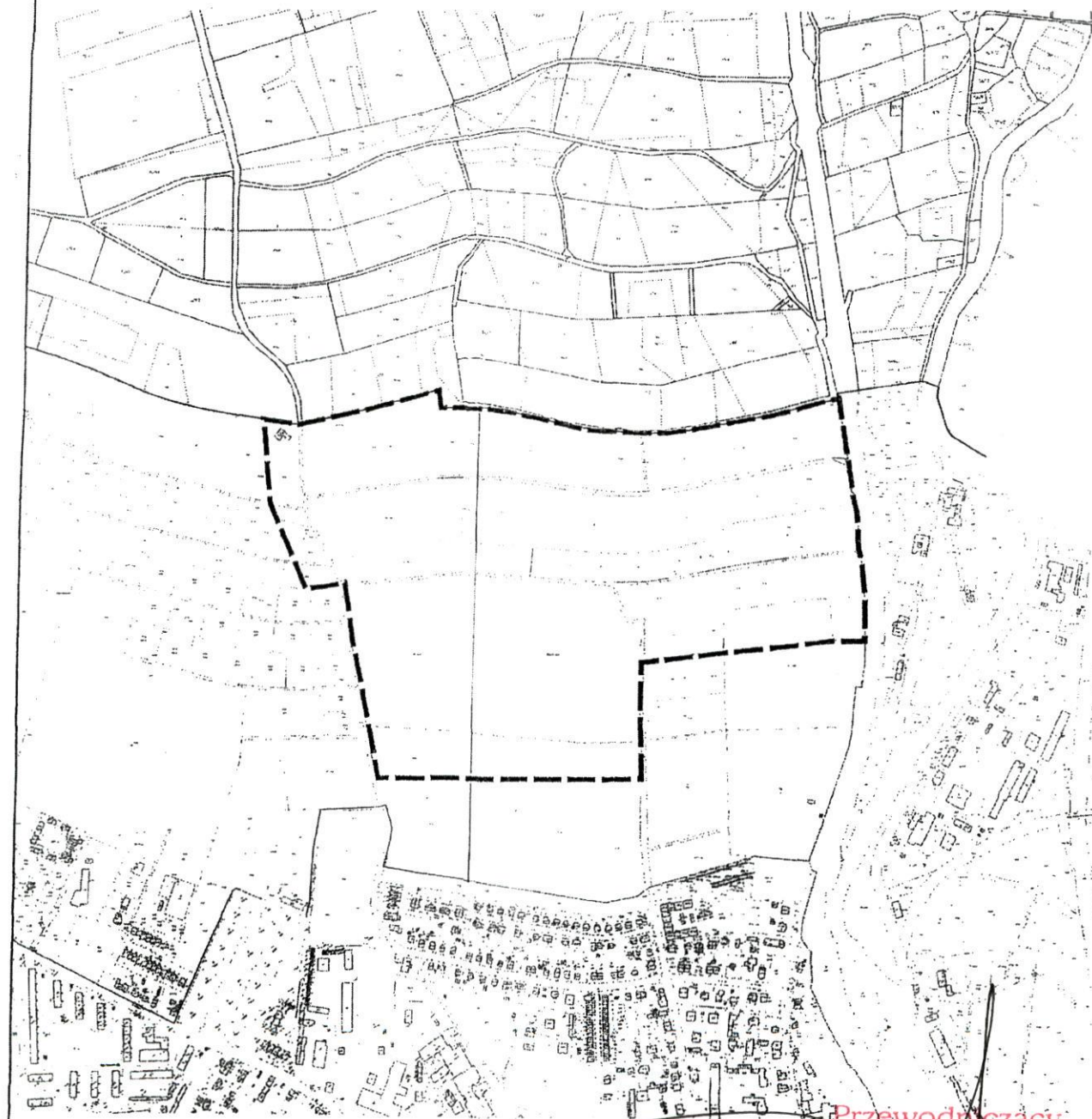
Na podstawie art. 18 ust. 2 pkt 5 ustawy z dnia 8 marca 1990 r. o samorządzie gminnym (Dz. U. z 2018 r. poz. 994 tj. ze zm.) oraz art. 9 ust. 1 i art. 27 ustawy z dnia 27 marca 2003 r. o planowaniu i zagospodarowaniu przestrzennym (Dz. U. z 2017 r. poz. 1073 tj. ze zm.) - Rada Miejska w Bystrzycy Kłodzkiej uchwała, co następuje:

- § 1. Zmienia się załącznik graficzny do uchwały nr XLI/334/17 Rady Miejskiej w Bystrzycy Kłodzkiej z dnia 31 maja 2017 roku.
- § 2. Skorygowane granice opracowania określono na załączniku graficznym do niniejszej uchwały.
- § 3. Wykonanie uchwały powierza się Burmistrzowi Bystrzycy Kłodzkiej.
- § 4. Uchwała wchodzi w życie z dniem podjęcia.

Przewodniczący Rady
Miejskiej

mgr Artur Pokora



SKALA 1 : 10 000



--- granica obszaru objętego uchwałą

Przewodniczący
Rady Miejskiej
w Bystrzycy Kłodzkiej

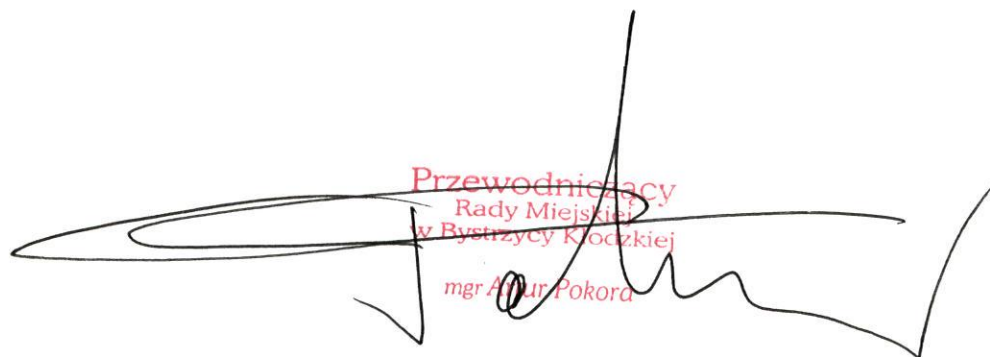
mgr Artur Pokora

UZASADNIENIE

Zgodnie z art. 3 ust. 1 ustawy z dnia 27 marca 2003 r. o planowaniu i zagospodarowaniu przestrzennym (Dz. U. z 2017 r. poz. 1073 z późn. zm.) kształtowanie i prowadzenie polityki przestrzennej na terenie gminy, w tym uchwalanie Studium uwarunkowań i kierunków zagospodarowania przestrzennego gminy oraz jego zmian należy do zadań własnych gminy.

W związku z wynikami wykonanych dodatkowych opracowań w zakresie oddziaływania łądowiska na tereny sąsiednie i koniecznością wprowadzenia ograniczeń poza granicami określonymi w uchwale nr XLI/334/17 Rady Miejskiej w Bystrzycy Kłodzkiej z dnia 31 maja 2017 roku, zaistniała konieczność zwiększenia zakresu opracowania.

Zmianę załącznika graficznego należy więc uznać za celową i niezbędną do przeprowadzenia procedury powiększenia obszaru łądowiska.



Przewodniczący
Rady Miejskiej
w Bystrzycy Kłodzkiej
mgr Andrzej Pokora